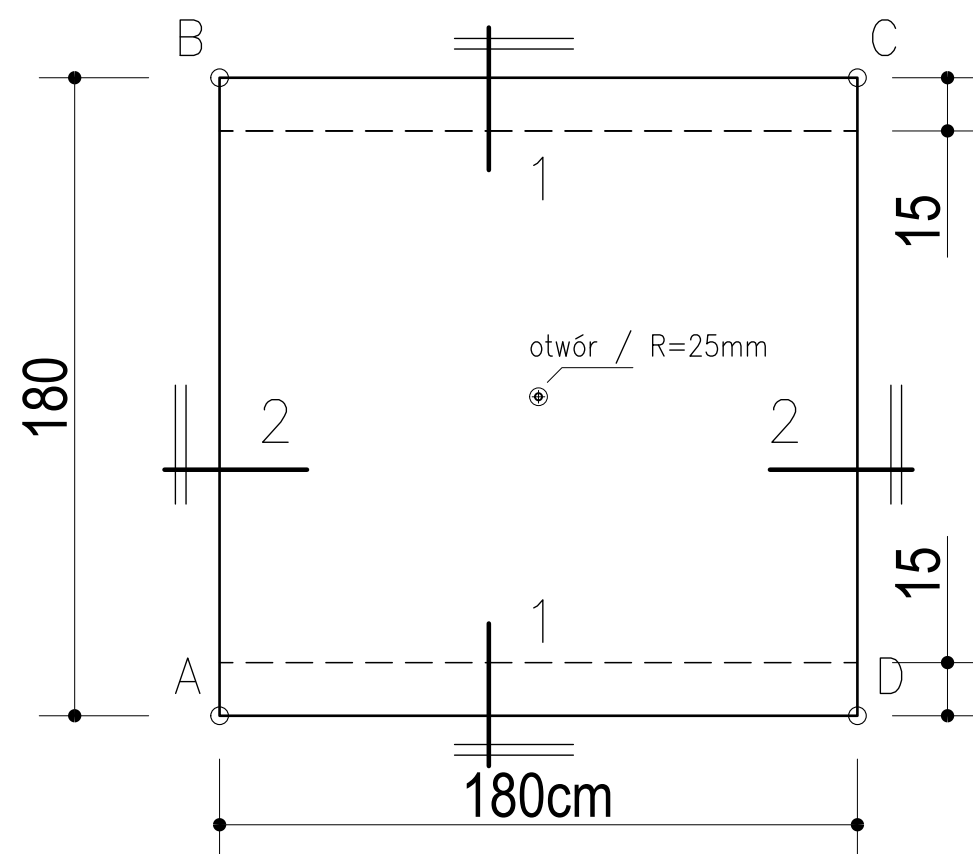
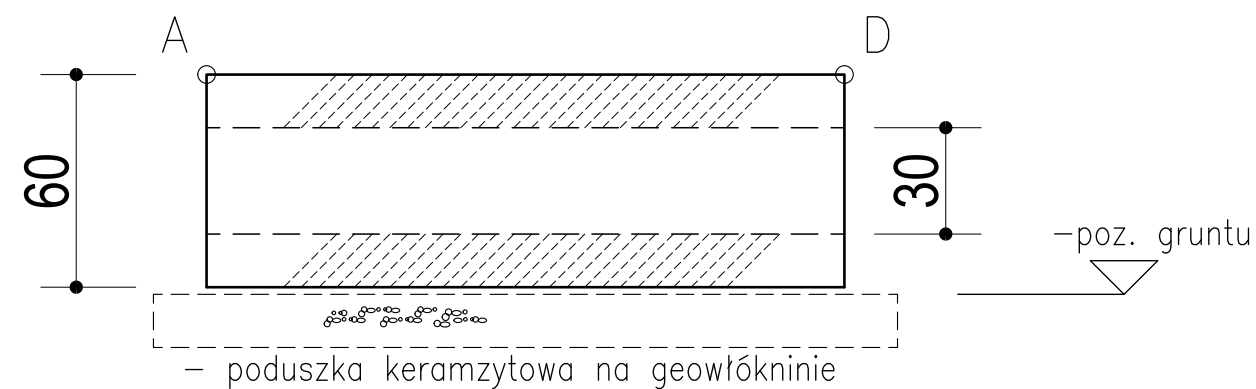
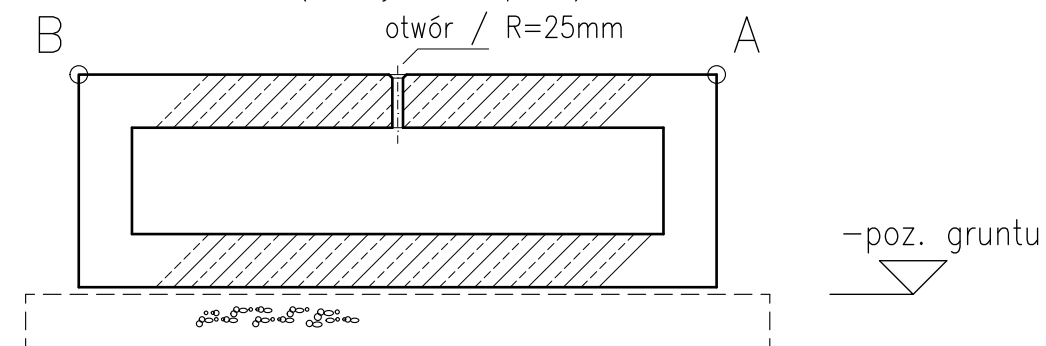


widok od frontu



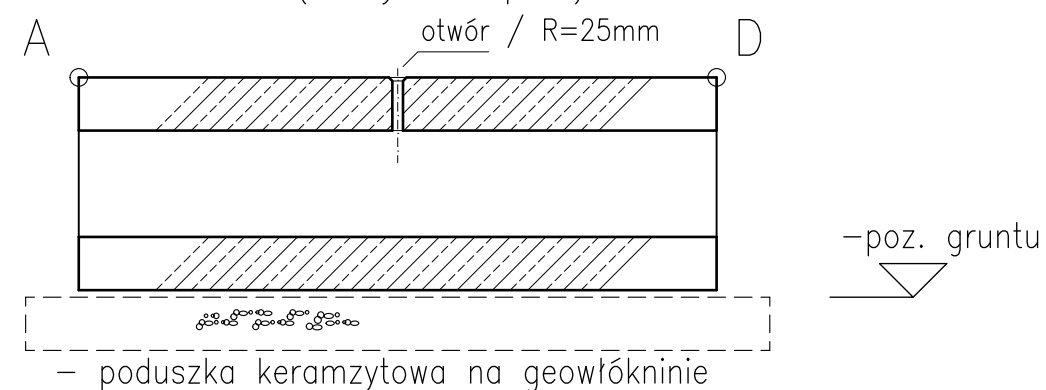
widok z góry

(uchwyt transport.)



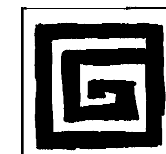
przekrój 1-1

(uchwyt transport.)



przekrój 2-2

- beton architektoniczny, gładki, biały, hydrofobizowany
- mieszanka betonowa wzmocniana włóknami syntetycznymi
- wszystkie krawędzie fazowane 15mm
- całość zbrojona arkuszowymi siatkami zgrzewanymi 6mm, 45x45mm góra i dół
- zapewnić możliwość podnoszenia/transportu na pasach i uchwycie centralnym (dozbrojenie strefy rozciąganej)
- 5 szt. / sekcja prawa + 5 szt. / sekcja lewa
- maksymalne obciążenie ~125kg / m²



BIURO ARCHITEKTONICZNE
GADOMSCY

Projekt: Przebudowa strefy wejścia głównego
Państwowego Liceum Plastycznego w Olsztynie

Projektował: mgr inż.arch. Wojciech Gadomski
Sprawdził: mgr inż. arch. Piotr Gadomski
podpisy:

Stadium: P.Bud. Branża: Arch. Data: 12.2020.

detal ekspozytora skala 1:20

9d
Nr. rys.

Skala: 1:20